

Aktuelles aus dem Botanischen Garten und der Naturkundlichen Station

L_nz

19. Dezember 2024

Magistrat der Landeshauptstadt Linz, Stadtgrün und Straßenbetreuung, Abt. Botanischer Garten und Naturkundliche Station, Roseggerstraße 20, 4020 Linz. Abteilungsleiter: Thomas Schiefecker, MSc, Tel.: 0732 7070-0, E-Mail: botanischergarten@mag.linz.at. Öffnungszeiten: Dezember/ Jänner 9 – 16 Uhr; Eintritt: € 4,10 (ermäßigt: € 3,00), Gartenpraxis, Vorträge: € 9,60, Wort & Klang: € 19,00 (Kinder/Jugendliche: € 9,50), Führungen (nur für Gruppen): € 78,20, an Wochenenden: € 86,00; www.linz.at/botanischergarten, www.facebook.com/BotanischerGartenLinz, www.instagram.com/botanischer.garten.linz, www.linztermine.at,



Ende November hat der Winter schon einmal ein kräftiges Lebenszeichen gegeben und für eine ganz besondere Stimmung im Garten gesorgt.

Danke für ein erfolgreiches Gartenjahr!

Das Jahr neigt sich dem Ende zu, und wir blicken auf eine ereignisreiche Gartensaison zurück. Die Natur hat uns dieses Jahr mit einer Vielzahl an Herausforderungen konfrontiert: Von stürmischen Windbrüchen über eine verfrühte Blüte bis hin zu einem heißen, trockenen Sommer und heftigem Starkregen. Doch gemeinsam haben wir diese Herausforderungen gemeistert – und wurden mit vielen schönen Momenten belohnt.

Ein besonderes Highlight: Bereits Anfang Oktober – und das ist ziemlich rekordverdächtig – konnten wir die 100.000ste Besucherin in unserem Garten willkommen heißen.

Neben zahlreichen botanischen Highlights im Freiland bezauberten unter anderem auch die Orchideen- sowie Kakteenausstellung, sowie die Schmetterlingsschau „Exotische Juwelen – tropische Schmetterlinge“ die Besucher*innen. Großartige Stimmung herrschte auch bei den Freiluftkonzerten der Reihe „Wort & Klang“, die das Publikum begeisterten. Der geplante Auftritt von Pia Denz musste zwar schweren Herzens abgesagt werden, aber keine Sorge: wir starten 2025 einen neuen Versuch! 😊

In der Zwischenzeit empfehlen wir noch einen (weiteren) Besuch der Krippenausstellung im Botanischen Garten, die zu einem stimmungsvollen Spaziergang durch das Freiland und die Glashäuser einlädt, sowie natürlich der Schmetterlingsschau, die noch bis 23. Februar Gelegenheit bietet, die bunten Gaukler ganz aus der Nähe zu bestaunen.



Bitte beachten Sie, dass auch die fleißigsten Gärtner*innen einmal Urlaub brauchen und der Botanische Garten am 24., 25. und 31. Dezember, sowie am 1. Jänner geschlossen ist.

Die restlichen 361 Tage im Jahr sind wir wie gewohnt gerne für Sie da!



Last-Minute-Geschenkideen

Viele schöne Gartenerlebnisse kann man übrigens auch schenken: in Form einer Jahreskarte für den Botanischen Garten zum Beispiel. Diese ist ab dem ersten Besuch ein ganzes Kalenderjahr lang gültig und kann zu den Öffnungszeiten und ohne Voranmeldung bei der Kassa erworben werden. Auch kurzfristig, allerdings – zumindest für Weihnachten – nur bis inkl. 23. Dezember.



Oder wie wäre es mit einem Jahresabo für die ÖKO.L-Zeitschrift der Naturkundlichen Station in Linz?!

Als eine der im deutschen Sprachraum renommiertesten Zeitschriften für Ökologie, Natur- und Umweltschutz bringt sie vierteljährlich Freude direkt zu Ihnen nach Hause.

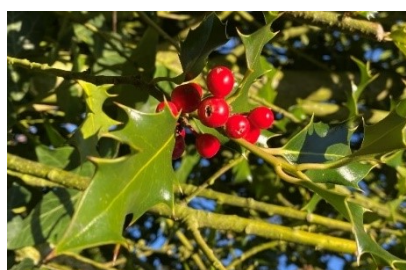
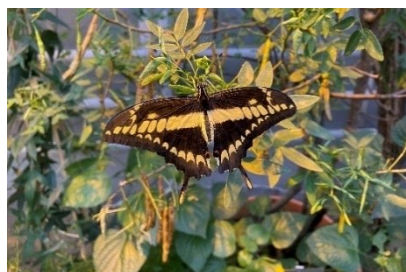
Ein Abo kann „Last-Minute“ vom Christkind direkt an der Kassa bestellt werden, als Geschenk erhalten Sie die Ausgaben des Jahres 2024 gratis dazu.

Weitere Infos zum Abo finden Sie hier:



Wir freuen uns auf das kommende Jahr mit einem bunten Veranstaltungsprogramm und vielen schönen Gartenmomenten, sowie natürlich auf Ihren Besuch.

Das Team im Botanischen Garten wünscht Ihnen schöne Feiertage und alles Gute im neuen Jahr!



Ausstellung

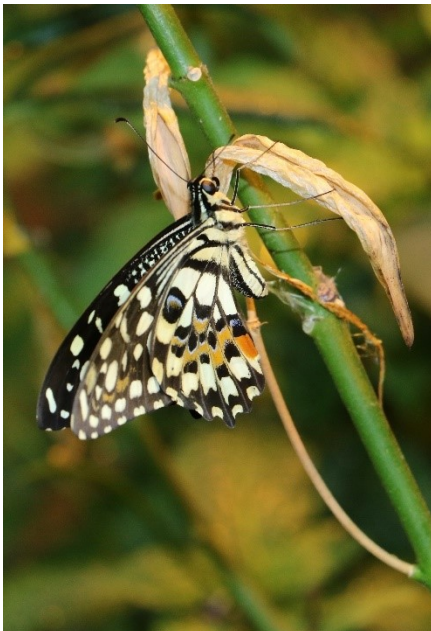
Exotische Juwelle – Tropische Schmetterlinge

Im Ausstellungshaus sind noch bis 23. Februar die Schmetterlinge los! 15 bis 20 Arten tropischer Schmetterlinge können in ihrer ganzen Farbenpracht ganz aus der Nähe beobachtet werden. Außerdem sind – auf geeigneten Futterpflanzen – abgelegte Eier, Raupen und (auf Korkrinden angebrachte) Puppen zu entdecken.

Man erfährt Wissenswertes über die unterschiedlichen Arten, deren Lebensweise und -zyklus, und mit etwas Zeit und Geduld kann man vielleicht sogar einem Schmetterling beim Schlüpfen zusehen.

Wir freuen uns auf zahlreiche große und kleine Besucher*innen!

Die Schauhäuser sind täglich von 9 – 16 Uhr geöffnet. Am 24., 25., 31. Dezember und am 1. Jänner ist der Botanischen Garten geschlossen.



Der Limetten-Schwabenschwanz (*Papilio demoleus*) (li.) und der Blaue Morpho (*Morpho helenor*) zeigen ihre Pracht.

Ausstellung

Weihnacht im Botanischen Garten – Krippenausstellung der Linzer Krippenfreunde

Im Freiland und in den Glashäusern bringen noch bis 02. Februar die kunstvoll gestalteten Weihnachtskrippen der Linzer Krippenfreunde festliche Stimmung in den Botanischen Garten.

Die Schauhäuser sind täglich von 9 – 16 Uhr geöffnet. Am 24., 25., 31. Dezember und am 1. Jänner ist der Botanischen Garten geschlossen.