

# EXOTISCHE JUWELN

## TROPISCHE SCHMETTERLINGE

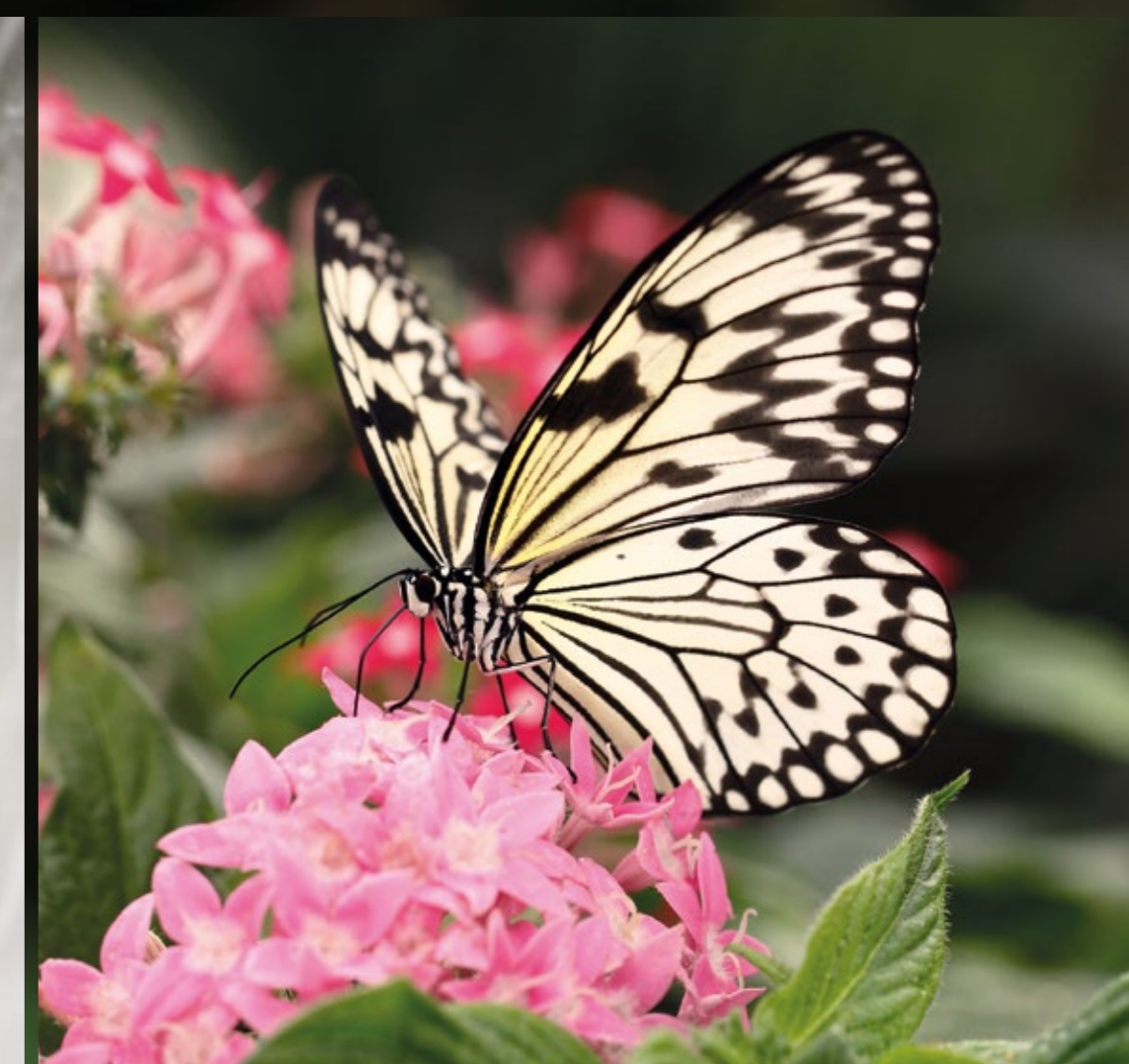
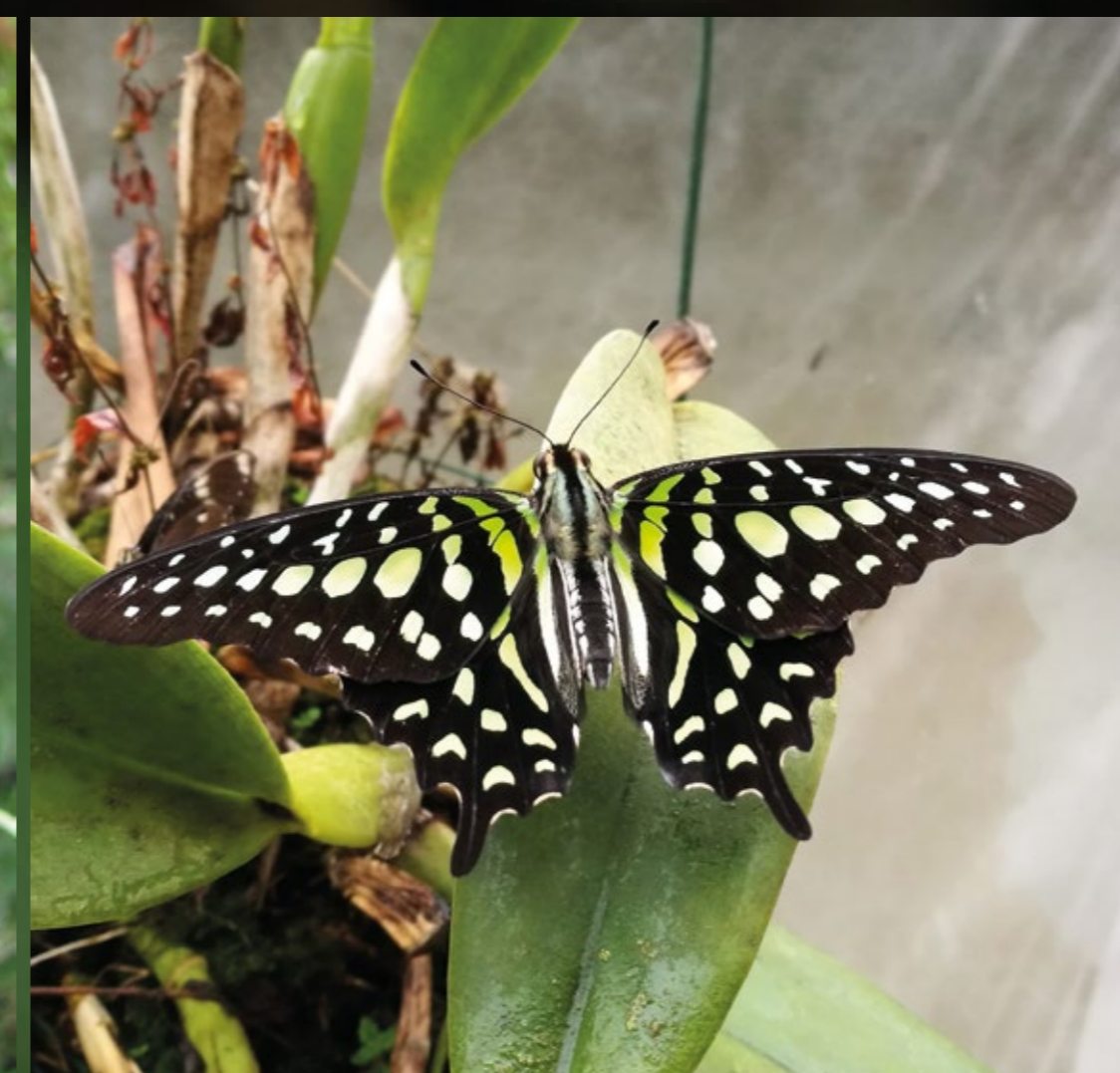


**26. November bis 26. Februar**

Ort:  
Tropenhaus

Öffnungszeiten:  
täglich von 9 bis 16 Uhr

Schließtage:  
24., 25., 31. Dez., 1. Jän.



Botanischer Garten und  
Naturkundliche Station

**L\_nz**